



IRIS OHYAMA

IRIS OHYAMA

サーマル（体温感知）カメラ

温度測定機器ソリューション提案

スクリーニングによる発熱者の検知について

ウイルス感染の主要症状の1つは発熱です。

温度測定精度の高いサーマルカメラは、体温上昇を検出し、

発熱者をスクリーニング（発見）することができます。

室内感染など集団感染を未然に防ぐ事ができます。

学校や企業オフィス、イベント会場での感染を未然に防げます。

大勢が入退室などを繰り返す施設に最適です。

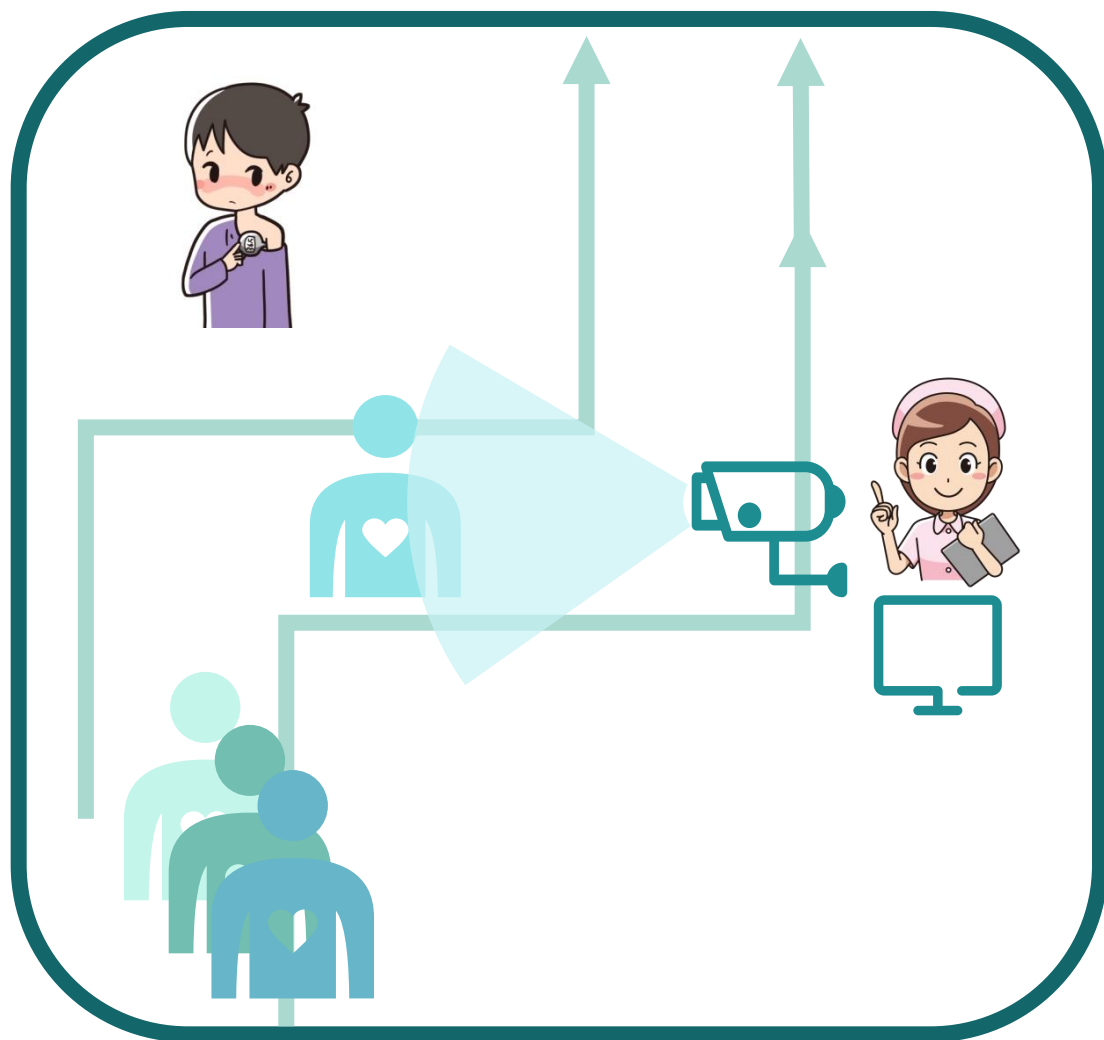


サーマルカメラによる体温測定

当社サーマルカメラは、**赤外線をグレースケール値に変換し**、温度測定アルゴリズムモデルを介して体温測定が可能です。体温上昇を検出し、発熱者をスクリーニング（発見）し、室内感染など集団感染を未然に防ぐことができます。



スクリーニングの方法



1. 測定通路を作る

屋内スペースに測定通路を設置して、スペースをいくつかの部分に分けます。



2. サーマルカメラでクイックスクリーニング

サーマルカメラによる発熱者スクリーニングを行うことで、移動する群衆を迅速にスクリーニングでき、より高い効率性が図れます。



3. 温度計で二次測定

発熱症状の疑いがある人は、体温計を使用して、体温を再確認してください。



非接触体温測定の特長

- **効率性が高い**：サーマルカメラは、わずか1秒以内で人の温度を測定することができます。
温度確認が必要な場所にサーマルカメラを設置することで、効率的に体温測定ができます。
- **安全性が高い**：サーマルカメラは非接触温度測定が可能で、約1メートル離れた場所から正確に温度を測定できます。これにより、物理的な接触による感染のリスクが軽減されます。



サーマルカメラで
非接触体温測定



体温の
スクリーニング



手動で再測定
(体温計など)

使用施設

病院・銀行



SC
スーパー
飲食店



地下鉄



ライブ会場
スポーツ会場



駅、空港



企業・工場



学校



公共施設
オフィスビル



混雑した場所



高リスクの場所



入場セキュリティチェック



一時的制御

オリンピック関連施設

- ・予選
- ・本会場
- ・宿舍
- ・食堂
- ・観客

体温測定型サーマルカメラ一覧



体温測定型サーマルカメラ



携帯型サーモグラフィカメラ



体温測定用ブラックボディ

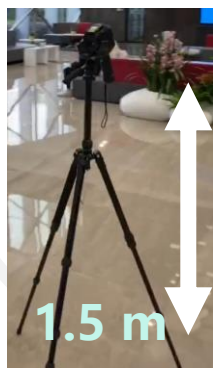


体温測定型ターンスタイル



ポータブル体温測定セット

携帯型サーモグラフィカメラによる体温測定



TP21B

- ・携帯型でどこでも設置が可能です。
- ・瞬時に測定が可能
- ・誤差0.5℃



iVMS-4200.



Hik-thermal



人体検温サーマルカメラ

多人数同時測定ができる

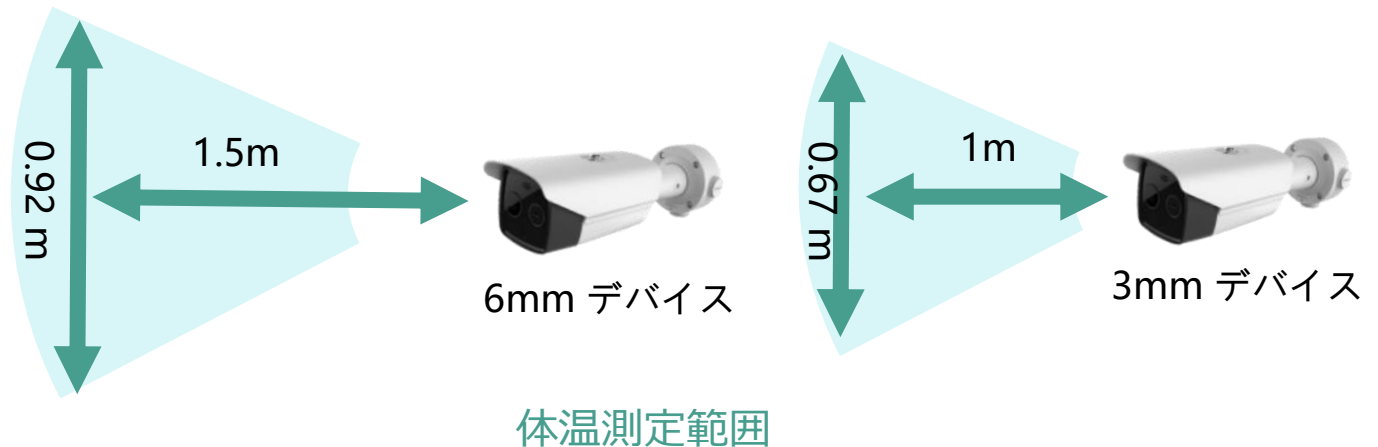
- Value シリーズサーマルカメラによる体温測定

主な構成

サーマルカメラ+三脚+三脚アダプター+ iVMS-4200 + POEスイッチ

特徴

- 温異常時の音声アラームをサポートし、体温異常を検出した途端に、管理員に伝える事ができます。
- AI顔検出、複数ターゲットの同時スクリーニング、誤報フィルタリングに対応
- 精度は±0.5度で、発熱者の予備的スクリーニングができます。
- 架設と設定が簡単

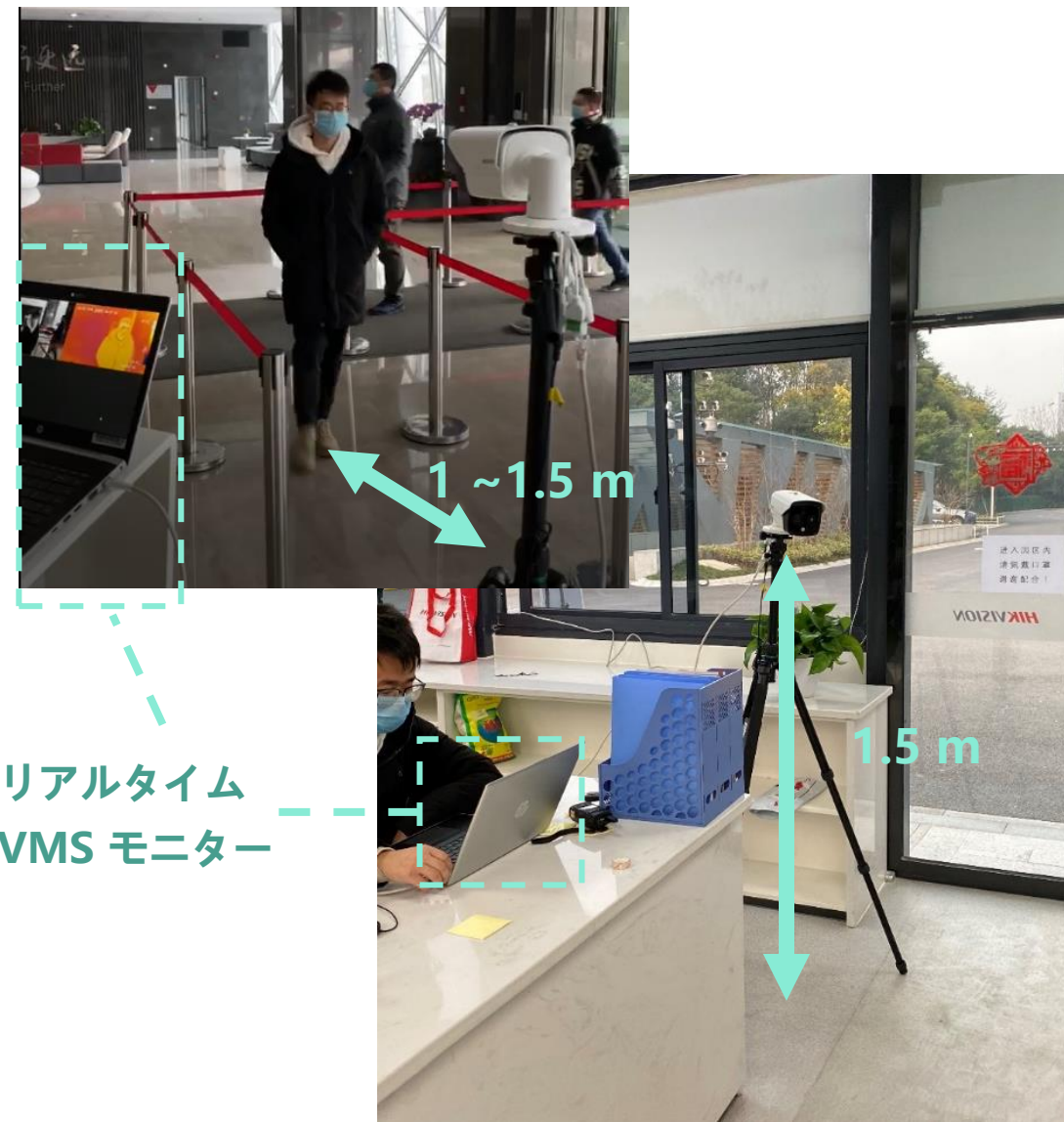


多人数同時測定ができる

- Value シリーズサーマルカメラによる体温測定

実際のスクリーニングの様子：

瞬時に測定し被写体の体温を測ります。
測定速度も早く、ビルの入口、公共施設
ライブ会場、スポーツ施設、混み合った場所などに最適です。



多人数同時測定ができる

- Value シリーズサーマルカメラによる体温測定

- 手に持つホットコーヒーなど他の熱源による誤報を防ぎます。
- 最大20人まで同時測定可能です。

